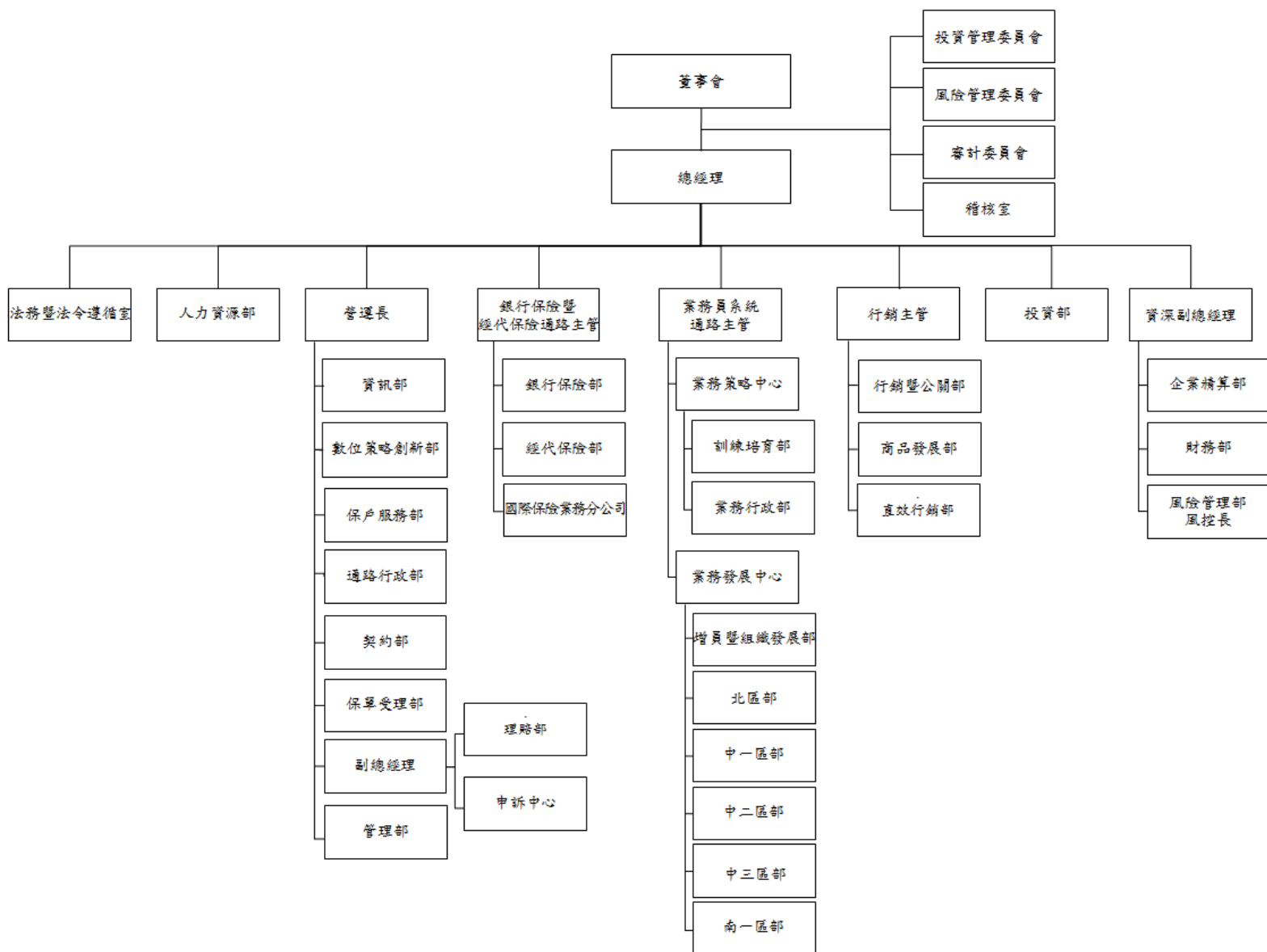


安聯人壽保險股份有限公司資訊公開說明文件

1-1 公司組織

維護日期: 2019/5/6

維護單位: 人力資源部



安聯人壽保險股份有限公司資訊公開說明文件

1-1-2 各部門執掌及各負責人姓名

維護日期：2019/5/6

維護單位：人力資源部

部門名稱	部門執掌	主管姓名
稽核室	公司各項稽核事宜	劉燕妮
風控長	綜理風險管理事務	朴成祐
發言人	重大訊息公佈及對外發言人	鄭祥琨
資深副總經理	綜理財務、企業精算、及風控事務	唐旻聖
銀行保險暨經代保險通路主管	綜理銀行保險及經代保險事務	楊承清
銀行保險部	銀行保險業務推展	張敏亮
經代保險部	保代相關業務推廣及行政事務	巫世偉
國際保險業務分公司	綜理國際保險業務	楊承清
行銷主管	綜理行銷公關及商品發展策略	鄭祥琨
行銷暨公關部	支援通路文宣需求、國內外媒體公關聯繫事宜、通路行銷工具整合	鄭祥琨
商品發展部	商品發展、市場資料蒐集與分析	廖學吉
直效行銷部	保險直效行銷及各項服務事宜	鄭祥琨
業務員系統通路主管	綜理業務員系統經營管理事務	楊國基
業務策略中心	總部及亞太聯繫窗口、業務員通路支援策略整合、跨部門聯繫溝通	程韻茹
訓練培育部	業務員訓練、訓練行政、商品推廣、數位化專案	曾俊輔
業務行政部	外勤人事、職場管理、業務員法令遵循	程韻茹
業務發展中心	業務員通路推展、增員、獎勵、及區部管理	曾昭仁
增員暨組織發展部	增員活動、獎勵競賽	黃溫雀
北區部	業務推展、人員輔導	蘇廉淞
中一區部	業務推展、人員輔導	林彥宏
中二區部	業務推展、人員輔導	曾昭仁
中三區部	業務推展、人員輔導	林潔佑
南一區部	業務推展、人員輔導	陳展貴
風險管理部	訂定並執行整體風險管理政策，評估及協調溝通各業務單位之風險控管任務	朴成祐
企業精算部	精算統計、精算財務系統開發、經驗分析及資產負債管理	薛維治
財務部	出納、會計帳務稅務處理、各項財務報表編製與預算規劃	羅玫玲
投資部	公司資產投資及相關之行政與報表業務，並協助處理產品開發中有關投資之相關事項	張珠梨
營運長	綜理營運行政管理事務	陳俊宏
保戶服務部	各項商品之保全業務、收費管理與客戶諮詢服務	林錫文
契約部	新契約之核保、發單，與再保事務	汪惠君
保單受理部	新契約等申請文件之受理、整件、掃描，以及理賠、保單變更及續期保費繳納等申請文件處理後之掃描；各項實體文件或電子影像文件歸檔	汪惠君
通路行政部	各通路之計佣業務	林錫文
管理部	採購、資產管理、總機、文書郵件、職場安全衛生等庶務	劉景寧
理賠部	理賠申請案件之審核	徐植萱
申訴中心	保戶申訴案件處理與調查	蘇晃陞
資訊部	程式開發、系統軟硬體維護、安全控管、系統發展及建置	李怡慧
數位策略創新部	數位化策略擬定及專案開發與推廣	陳俊宏
人力資源部	內勤員工招募任用、薪酬/福利、培訓發展、績效管理與人事行政管理	林惠真
法務暨法令遵循室	公司各項法律事務諮詢及訴訟事宜，查核及督導各部門法令規章之遵循程度	車慧芬